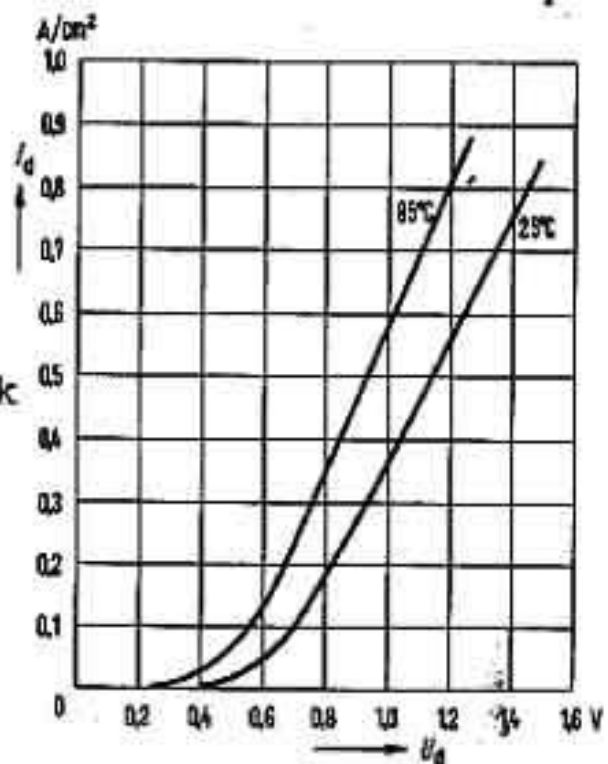


Die mittlere Sperrkennlinie (Bild 2) beruht auf Messungen mit Wechselspannung, bei denen die Halbwelle in Durchlaßrichtung unterdrückt und der Sperrstrom als arithmetischer Mittelwert angegeben ist. Der Sperrstrom wird in eingelaufenem Zustand nach etwa 2 Minuten gemessen.

Bild 1 Durchlaßkennlinie der 30-V-Tablette



Aus Selen- und Silizium-Gleichrichter für Rundfunk und Fernsehen  
Ausgabe 1965

Hans M. Knoll 2009

Tablettentyp	K 0,03	K 0,15	K 0,6	K 0,8	K 1,3	K 2,7	K 3,6
Wirksame Fläche in cm <sup>2</sup>	0,02	0,11	0,55	0,8	1,3	2,7	3,6

Tabelle 1

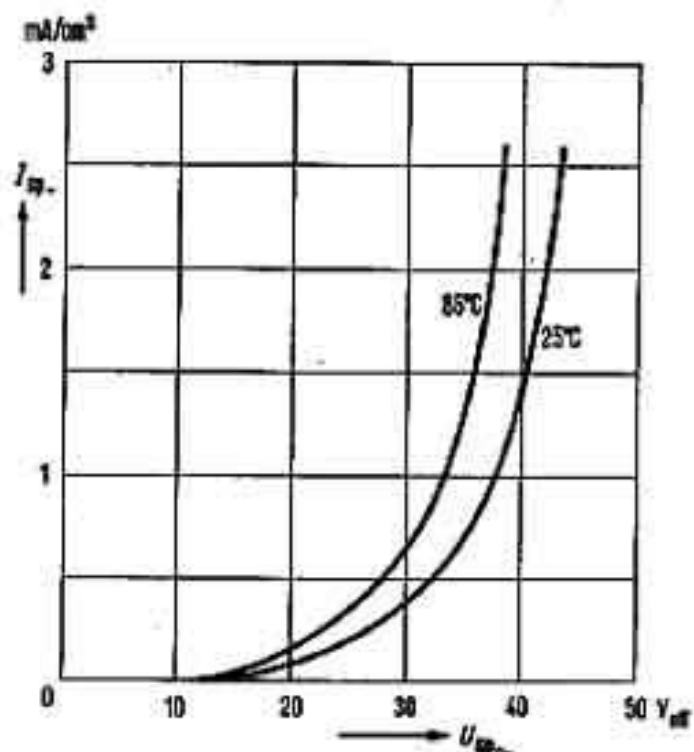


Bild 2 Sperrkennlinie der 30-V-Tablette, gemessen mit Wechselspannung bei unterdrückter Durchlaßhalbwelle