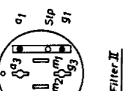
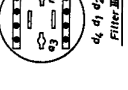
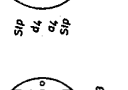
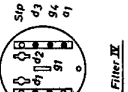


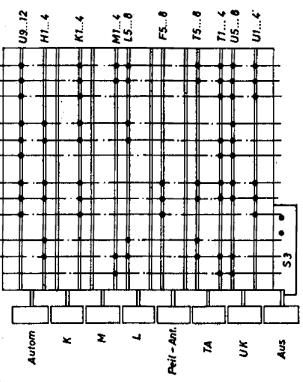
Schaltschema für SABA Bodensee-Automatic-3DS

- Belast. & Widerst.
- 1/10W
 - 1/4W
 - 1/2W
 - 1W
 - 2W



Kombinations - Bandfilter (von unten)

Drucktastengregat 5455 CU 30



Spannungen und Ströme mit Multivolt II (300, 30, 3V) auf Stellung Mittel u. UKW gemessen (Klammernwerte auf UKW)
Zahlen an den Abgleichstellen entsprechen den Abgleich-Positionen der Abgleichvorschrift 5450-3003 Z.B. ②
Leistungsaufnahme: 95W