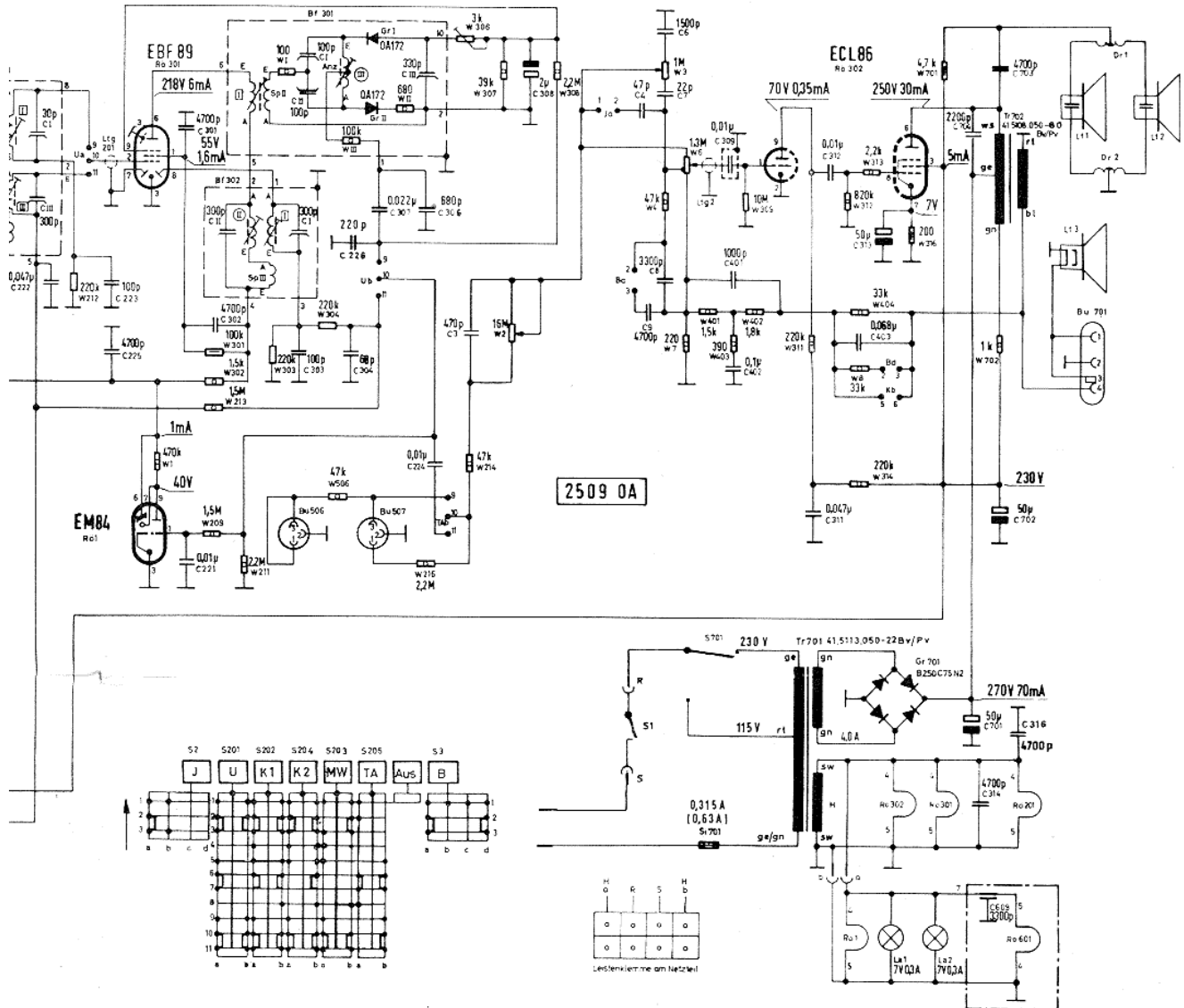


Gavotte 5353 W Hi-Fi

Schéma avec indications des tensions et des courants • Esquema de conexión con los valores de tensión y corriente



irkeregler
e control
je de puissance
il de volumen

regler
control
je des aigues
il de agudos

regler
ontrol
je des graves
il de bajos

spieler
l player
-disques
scos

ndgerät
ecorder
tophone
dora de cinta

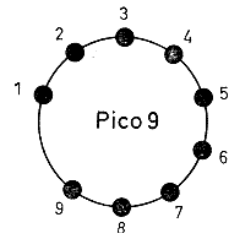
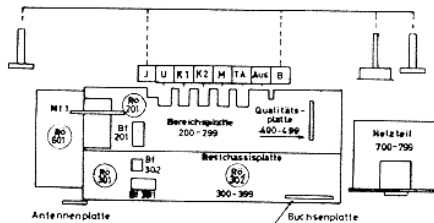
lautsprecher
al speaker
arleur ext.
rlante exterior

Der Tastensatz ist in Ruhestellung gezeichnet. Beim Drücken der einzelnen Bereichstasten bewegt sich der dazugehörige Kontaktstreifen in Pfeilrichtung.

The contact bridges are shown in unoperated position. When pressing a button, the corresponding slider with its contact bridges will move in the direction of the arrow.

Le commutateur à clavier est illustré sur position — non enclenché. — En appuyant les touches de chaque gamme d'ondes, les curseurs à contacts respectifs se déplacent dans le sens de la flèche.

La ilustración demuestra el teclado en su posición inefectiva. Apretando las distintas teclas se mueve la corredora de contacto correspondiente en dirección de la flecha.



Änderung der Schaltung vorbehalten
Alteration of this diagram reserved
Changement du schéma réservé
Salvo la alteración del esquema