

Museums Bote

Des Ersten Österreichischen Funk- und Radiomuseums
Nr. 69 Februar/März 1996

INGELEN

Teil 5

1929 (Herbstmesse)

INGELEN Excelsior W (AK1,E447,AB1,E446,E443H,1805)

INGELEN Excelsior GW (CK1,CF2,Cb1,CF1,CL2,C3)

INGELEN Excelsior G (CK1,CF2,CB1,CF1,CL2,C3)

INGELEN Royal (AK1,E446,AB1,E443H,1805)

The advertisement features a central illustration of two vintage radio sets. The top one is the 'Excelsior' model, and the bottom one is the 'Royal' model. Both are depicted in a perspective view, showing their front panels with various knobs and dials. The background consists of horizontal lines that create a sense of depth and movement. In the top left corner, there is a logo for 'INGELEN Radio' featuring a crown. The text 'OKTODEN Serie' is prominently displayed in the upper right. Below this, the 'Excelsior' model is described as a '5-Röhren-7-Kreis-Oktoden-Super' and is noted for being 'Betriebssicher', 'Tonecht', 'Trennscharf', and 'Störfrei'. The 'Royal' model is described as a '4-Röhren-7-Kreis-Oktoden-Reflex-Super' and includes a small circular logo with a crown and the letters 'MAGAZIN'. At the bottom, the brand name 'INGELEN RADIO' is written in large, bold, white letters on a black background.

INGELEN Radio

OKTODEN

Serie

EXCELSIOR
5-Röhren-
7-Kreis-
Oktoden-Super

Betriebssicher
Tonecht
Trennscharf
Störfrei

ROYAL
4-Röhren-
7-Kreis-Oktoden-
Reflex-Super

INGELEN RADIO

1935

INGELEN Mirabell (AK1,E446,AB1,E443H,1805)

INGELEN Mirabell B (B217,B217,B262,B255,C243)

INGELEN Mirabell L Auslandstyp (AK1,E446,AB1,E443H,1805)

INGELEN Cyklop (AK1,E447,E446,E443H,1805)

1935/36

INGELEN Columbus W (AK1,E446,AB1,E443H,1805) alternativ
(AK2,AF7,AB2,AL1,AZ1)

INGELEN Columbus G (CK1,CF1,CB2,CL2,C1)

INGELEN Mentor W (AK1,E447 ABC1,E443H,1805) alternativ
(AK2,AF7,AB2,AL1,AZ1)

INGELEN Mentor W Konzert (AK1,E447 ABC1,E443H,1805) alternativ
(AK2,AF7,AB2,AL1,AZ1) mit Konzertlautsprecher

INGELEN Mentor U (CK1,CF3,CBC1,CL2,CY2,C1)

alle Mentor-Typen in 2 Ausführungen „mit und ohne Schalltüren“.

INGELEN US 25 Jubiläumssuper (AK2,AF3,ABC1,AB2mAF7,AL1,AZ1)

INGELEN US 25 nur in der Ausführung mit Schalltüren

INGELEN US 26 mit geogr. Stationsmeldung (**Geographic**)

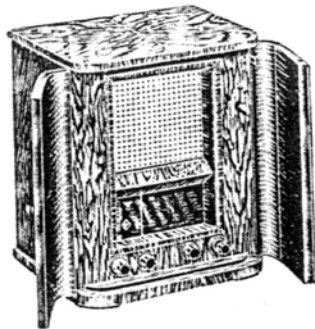
(AF3,AK2,AF3,AB2,ABC1,AF7,AL1,AZ1) Auslandstyp

INGELEN Cosmos W (**Geographic**) (AK1,E447,ABC1,E443H,1805)
alternativ (AK2,AF3,ABC1,AL1,AZ1)

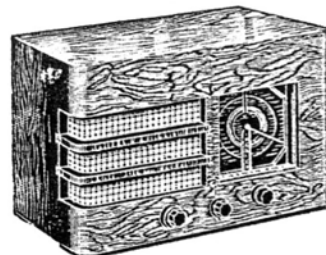
INGELEN Cosmos U (**Geographic**) (CK1,CF3,CBC1,DL2,CY2,C1)

1936

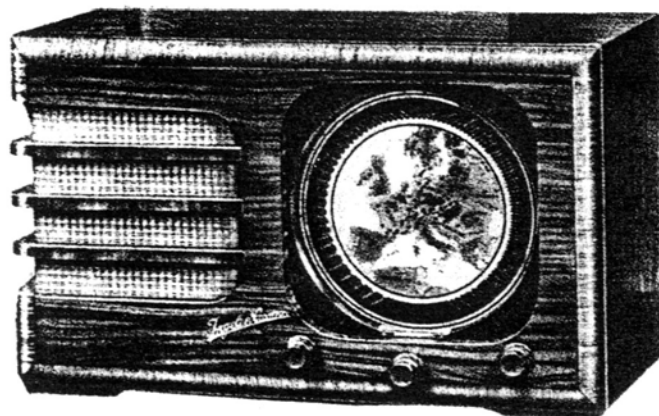
INGELEN Elektrolaufwerk, zweiteilig



INGELEN US 25 Jubiläumssuper



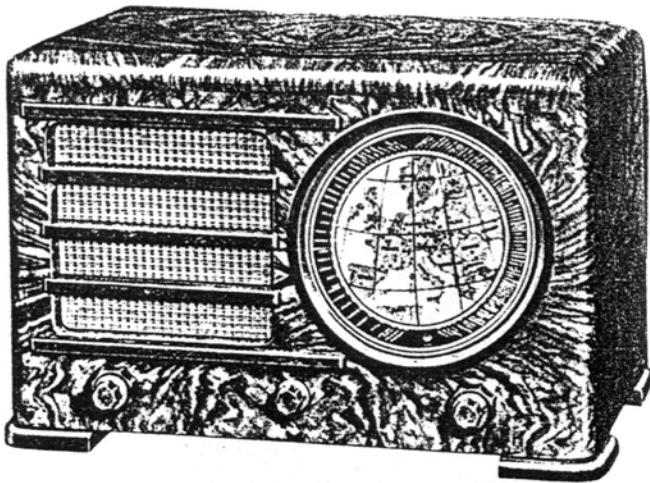
INGELEN Columbus



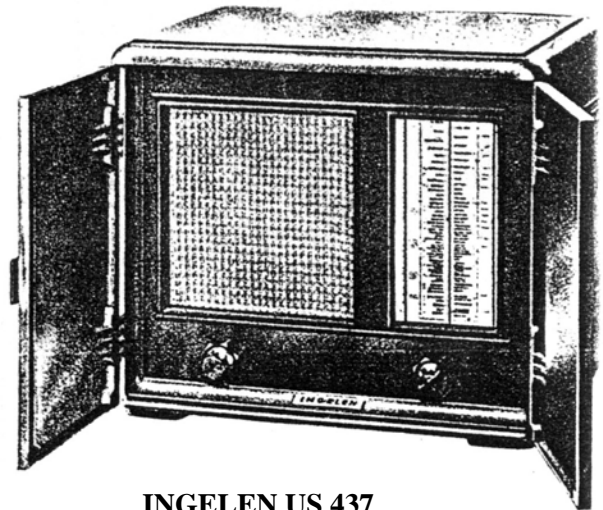
INGELEN Cosmos

1936/37

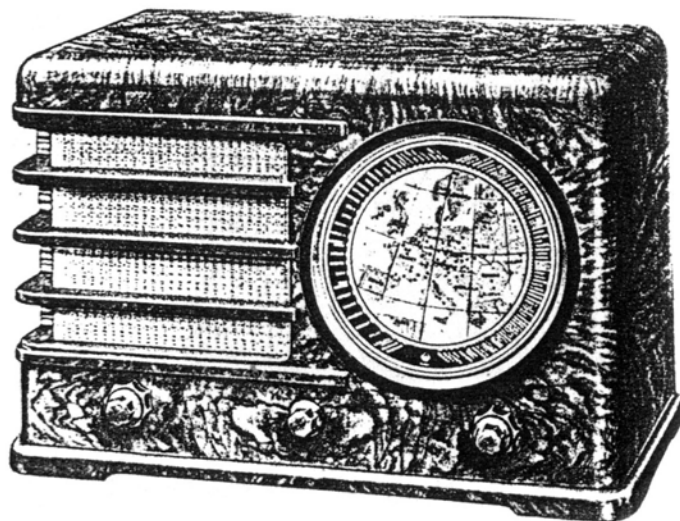
- INGELEN US 404 W (AK2,AF7,AB2,AL4,AZ1)
- INGELEN US 404 G
- INGELEN US437 W (AK2,AF7,AB2,AL1,AZ1) mit Schalltüren
- INGELEN US 437 G (CK1,CF7,CB2,CL4,C1) mit Schalltüren
- INGELEN US 437 W Geographic (AK2,AF7,AB2,AL1,AZ1)
- INGELEN US 437 G Geographic (CK1,CF7,CB2,CL4,C1)
- INGELEN US 537 W (AK2,AF3,ABC1,AL4,AZ1) mit Schalltüren
- INGELEN US 537 U (CK1,CF3,CBC1,CL4,CY1,C12) mit Schalltüren
- INGELEN US 537 W Geographic (AK2,AF3,ABC1,AL4,AZ1)
- INGELEN US 537 U Geographic (CK1,CF3,CBC1,CL4,CY1,C12)
- INGELEN US 537 W Geographic (AF3,AK2,AF3,ABC1,ABC1,AL4,AZ1)
- INGELEN US 837 W Geographic (AF3,AK2,AF3,ABC1,ABC1,AL5,1561)



**INGELEN US 437 Geographic
INGELEN US 537 Geographic**



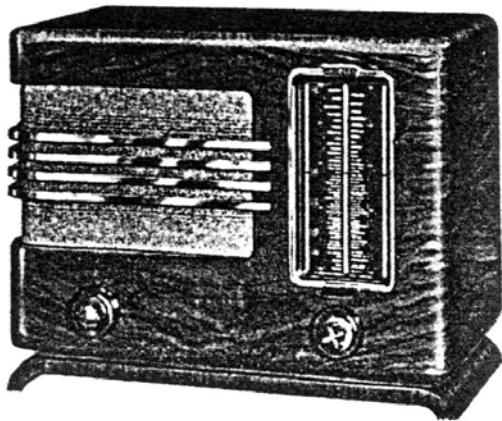
**INGELEN US 437
INGELEN US 537**



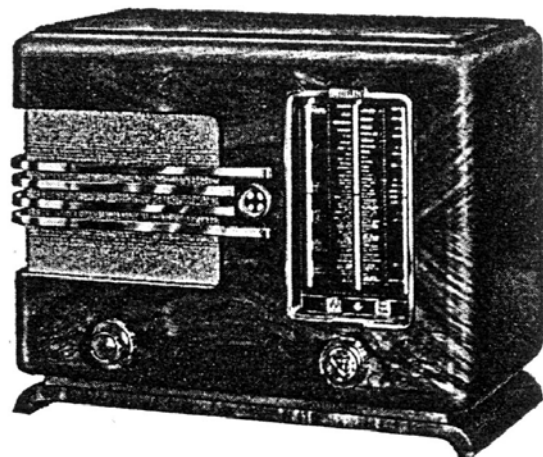
**INGELEN US737 Geographic
INGELEN US 837 Geographic**

1937/38

- INGELEN Columbus 38 U (EK2,EF5,CBL1,CY1,C12)
- INGELEN Columbus 38 W (EK2,EF5,EBL1,AZ1)
- INGELEN US 338 W (EK2,EF5,EBL1,AZ1)
- INGELEN US 338 U (EK2,EF5,CBL1,CY1,C12,U1220/6)
- INGELEN US 438 U (EK2,EBC3,CL4,CY1,C12,U1220/6)
- INGELEN US 438 U **Geographic** (EK2,EF5,EBC3,CL4,CY1,C12,U1220/6)
- INGELEN US 438 W (EK2,EF5,EBC3,EL3,AZ1)
- INGELEN US 438 W **Geographic** (EK2,EF5,EBC3,EL3,AZ1)
- INGELEN US 438 B (KK2,KF3,KBC1,KL4)
- INGELEN US 538 W (EK2,EF5,EBC3,EL3,EM1,AZ1)
- INGELEN US 538 W **Geographic** (EK2,EF5,EBC3,EL3,EM1,AZ1)
- INGELEN Gigant 38 W (EK2,EF5,EB4,EBC3,EL3,EL3,EM1,EZ4)



INGELEN US 438



INGELEN US 538



INGELEN US 538 Geographic

Aktivitäten für Radiosammler

Dorotheums Information

Bitte beachten Sie den Einbringungsschluß für die 2. Historische Rundfunktechnik-Auktion im Dorotheum. Es ist dies die erste Aprilwoche! Nach diesem Termin werden Exponate für die vermutlich im Dezember stattfindende Auktion reserviert.

Leider konnte die Nachfrage nach dem 1. Auktionskatalog nicht in allen Fällen befriedigt werden. Ich empfehle jedem Interessierten eine Katalogvorbestellung bzw. ein Katalogabonnement zu äußerst günstigen Konditionen. Kontaktieren Sie bitte diesbezüglich die Abonnementabteilung 0222/515 60-289 oder -460, Fax -508. GFGF-Mitglieder erhalten eine spezielle Informations- bzw. Bestellkarte.



DOROTHEUM

Erwin MACHO

Flohmarkt

wichtig-wichtig-wichtig-wichtig

Termin unseres diesjährigen Frühjahrsflohmarkt es ist der

Samstag, **27. April 1996**

Gasthaus GOLDENER HIRSCH
14, Cumberlandstraße 30

Beginn und Einlaß: 9 Uhr,
Ende ca. 16 Uhr, je nach Bedarf

Modalitäten:

Tischreservierungen ab sofort bei Peter Braunstein.

Es werden pro Anbieter S 50,- Gebühr eingehoben. Der Betrag ist für das Bedienungspersonal gedacht, welche nach unserem Flohmarkt den Saal aufräumen. Das Inkasso erfolgt durch Hrn. Dezsö und Dzoja.

Einlaß für Anbieter ist um 7:30 Uhr. Achtung es werden wieder Türwarte dafür sorgen, daß wirklich nur Anbieter eintreten können. Es ist daher wichtig, da Sie sich rechtzeitig anmelden, damit Sie auf der Liste der Anbieter stehen.

Einlaß für Käufer ist um 9 Uhr.

Wie immer bitten wir um Verständnis

Der Erfinder des Diktiergeräts

Prof. Viktor STUZZI

Ist am 1.2.1966 bei einem Absturz mit seinem Motorsegler ums Leben gekommen. Prof. Stuzzi, 76, war begeisterter Pilot. Sein Lebenswerk aber war der Tonbandtechnik gewidmet. Mit seinem Tod verlieren wir einen der letzten Unternehmer der Unterhaltungstechnik, dem es gelungen war seinen Namen als Weltmarke bekannt zu machen.

Wir werden Prof. Stuzzi ein ehrendes Andenken bewahren.

Die Firmengeschichte und die Produktpalette der Firma Stuzzi werden wir im Museums-Boten ausführlich darstellen. Prof. Stuzzi war auch mit Ing. Ratheiser befreundet. Dieser Freundschaft ging eine gemeinsame Arbeitszeit voraus. Wie im MB Nr. 61 versprochen, werden wir in diesem Rahmen auch das Leben von Ing. Ratheiser skizzieren.

Ing. Friedrich MEWES

Der langjährige Leiter des Wiener Phonomuseums ist am 3.2.1996 im 89. Lebensjahr verstorben. Ing. Mewes hatte die Stunde Null des Rundfunks erlebt und sehr früh Begeisterung für die Radiotechnik gefunden. Beruflich führte ihn sein Weg zur Kinematographie. Erst sein ehrenamtlich ausgeführtes Amt als Museumsleiter brachte ihn wieder mit der Radiotechnik in Berührung. Mit großem Verantwortungsbewußtsein führte er das Museum bis zu seinem 87. Lebensjahr.

Allen Freunden des Phonomuseums wird Ing. MEWES in bester Erinnerung bleiben.

Anzeigen

Im Falter Verlag erschien der „Wiener Museumsführer“ von Berndt Anwander der sich mit Klein-, Sonder- und Fachmuseen befasst. Auf 400 Seiten und mit 130 Fotos werden über 50 einschlägige Museen in sehr ansprechender Sprache vorgestellt. Das Buch kann im Museum zum Preis von S 348,- erworben werden. Auch die Zusendung per Nachnahme ist möglich.

Suche: für die KAPSCH-Sammlung – Kataloge, Werbematerial z.B. Blechschilder, Postwurfsendungen, Korrespondenzen jeglicher Art, alte Privatfotos mit Kapsch-Geräten u.ä. Bitte um Ihre Angebote.

Verkaufe: Weitere Anodenbatterien, Kapsch 67,5V oder 75V, Varta Nr. 57, 67,5V z.B. für Kapsch Weekend, Siemens Grazietta. Varta Nr. 58, 75V seitliche Kontakte. Abm.: 71x35x94mm. Pertrix A522, 90V für Radione R12, ABm.: 109x256x42mm. Baumgarten-Emce Nr. 780, 90V, Abm: 149x90x51mm. Imax 10mA, Betrieb mit zwei Babyzellen (LR14), die Bat. Können durch den geringen Ruhestrom (25µA) im ausgeschateten Gerät bleiben. Stück S 1.400,-.

Pertrix Nr. 271, Anodenspannung +50/+70/+90V, Imax 50mA, Gitter-spannung -3/-4,5/-6/-7,5/-9/-10,5V. Betrieb mit 8 Monozellen. Ein-Aus mit Schaltbuchse. Abmessungen Abm.: 156x200x79mm, S 1.700,-. Ein entstörter Gleichspannungswandler erzeugt die Nennspannung für die Anodenbatterien. Alle Anodenbat. in stabilen Alugehäuse, darüber Kopie oder Nachdruck einer Originalbatterie.

Suche: Gehäuse (Bakelit) mit Skala und Lautspr. Für TELEFUNKEN Super Condor 965 WK und EUMIG 321 W in gutem Zustand

Suche noch immer für meine Sammlung seltene: Mikrophone aller Art! Insbesondere Kondensatormikrophone in Röhrentechnik und dazupassendes Zubehör (wie Stative etc).

Verkaufe:

Braun Audio 1 S 1.200,-
Hornyphon Sieste S 1.200,-
DKE Hornyphon (mit RW) S 700,-
Blaupunkt Autoradio A-520 KVS 1.400,-

Suche:

LS-Gitter für Zehetner UB62, oder Teile davon
UKW-Transsetta-Gehäuseteile-Rückwände

Suche: Rückwände für:

- Kapsch Star (Hochbau)
- Telefunken 340W, 640WL, 898EK
- Telefunken Amerigo
- Eumig 1533, LV2
- Philips 634A, 730A, 840A, 930A
- Radione MSG

Stellknöpfe für:

- Telefunken 645WLK
- Siemens KMS76W
- Radione HM2-U
- WM-Gerät EK10

Skalen für:

- Radione R9
- Siemens 586W
- Standard Hakaphon 5WS
- Ve301 Wn

Weiters suche ich:

- Frontabdeckung für EK10
- Röhrenfarbfernseher der 60er Jahre mit Deltabildröhre (90°), dynamischer Konvergenz, Ballasttriode etc.

Verkaufe:

- * Eumig Zwergsuper 330GW, wie neu, war verpackt, mit orig. Röhrenkarte u. Anleitung
- * Torn.E.b. ohne Gehäuse, Farbe: Saharasand,
- * Ingelen Fidelio Luxus Super 3D,
- * Fre.mes.a, wie neu
- * Philips Einschubnetzgerät, vol. el. Stab. und elektr. Kuzschlußsicherung 2x 0-35V, 2x2A

Suche: Ingelen und Radione Geräte bis 1930

Kaufe: garantiert jedes Detektorgerät (nur Firmenerzeugnisse) und jedes Detektorzubehör, egal aus welcher Epoche. Für wichtige Ergänzungen zu meiner Sammlung z.B. Jakobi-Megadyn-Detektorgerät, zahle ich (fast) jeden Preis !!

Verkaufe:

- Mikrophon Type M7 von AKG
Zustand 1, S 450,-
 - VCL11, S 350,-
 - Heathkit 25 Watt HiFi-Amplifier
Model AA181 1 Röhre fehlt, S 1.450,-
 - Minerva Camerad Allstrom, Bj 35,
Zustand 2, S 2.800,-
 - 10 Stk RL12P35, Heizung geprüft
kompl. S 600,-
 - 1 Stk. E92CC mit Griff und Wider-
standssäule, S 100,-
 - Holzgehäuse für Philips A45,
Zustand 2, S 950,-
 - WSW Zauberflöte 584W,
Zustand 2, S 400,-
 - Wunder der Wellen von Eduard Rhein,
S 250,-
 - Telefunken Fachbuch: Die Fernseh-
bildröhre 1959, S 150,-
 - Schaub Lorenz Schaltungsunterlagen
der Fernsehgeräte Jahrgänge 1956 bis
1963, gebunden, S 350,-
 - Fernsehen leicht gemacht von Milton
Kiver 1949, 512 Seiten, S 350,-
 - Farbprospekte:
Phono-Eumigette S 50,-
Ingelen TR56 S 70,-
Ingelen UKW854 S 60,-
Ingelen Cosmos S 60,-
Radione 976 Duplex S 80,-
Kapsch Tosca S 60,-
Stuzzi Portable SR10 S 40,-
-

Verkaufe: Magische Augen EM80 und EM81, neu, Marke TESLA, a S 80,-

**Redaktionsschluß für die Nr. 70 ist der
1.4.1996**

Suche: die Zeitschrift RADIO-WELT von 1926 bis 1938 gebunden oder folgende Hefte lose:
1926-1930: alle
1931: 1-16,18-35,37-51
1932: 1-4,9,11,14,16-19,21-47,49,51,52
1933: 1,4-6,14,18-20,22-26,28-38,42,44-52
1934: 1-10,12-27,29-40,42-48,50-52
1935-1938: alle

Suche Informationen wie: Originalschaltbilder, Werbung, Bedienungsanleitung etc. zu Minerva P.A.100 Verstärker; Kraftverstärker Type KV100, KV200, Minerphon 373 (Bj 1937).
Weiters habe ich folgende Fragen: Wer besitzt ein Gerät Minerphon 373 und kann über Lautsprecher (Durchmesser, Fabrikat) und Plattenlaufwerk Angaben machen oder ein Laufwerk abgeben?
Außerdem verweise ich nochmals auf meine Suchliste im MB Nr. 59.

Suche Informationen jeglicher Art, wie Prospekte, Bedienungsanleitungen, Schaltpläne (auch in Kopie), Fotos oder Besitzer von Originalgeräten der Firma NOWAK, Marke NOVAPHON, Type Mignon und Nowadyn, Superdyn.

Nicht vergessen - nicht vergessen

Unser nächster Radioflohmärkte findet
am
27 April 1996 statt

Impressum

Herausgeber, Verleger und Medieninhaber
Erstes Österreichisches Funk- und Radiomuseum e.V.
1060 Wien, Eisvogelg. 4/5
Für den Inhalt verantwortlich:
Peter BRAUNSTEIN
Die Abgabe erfolgt gratis
Die Zusendung erfolgt gegen Portoersatz
Auflage 230 Stück, *Copyright 1995 Braunstein*